



Guia para troca senha fornecida  
pelo Provedor Internet

Rev. 3.3

<http://www.dslink.com.br/>

### Guia para troca de senha fornecida pelo Provedor Internet

Esse guia visa auxiliá-lo no procedimento de troca de senha de acesso fornecida pelo seu provedor Internet, no modem DSLlink 260E.

Para efetuar a troca da senha, siga as instruções abaixo:

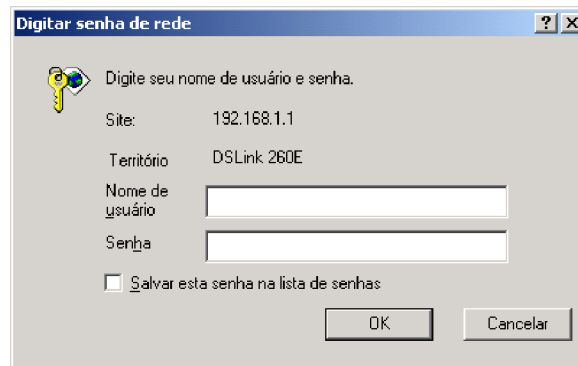
1º Acesse a interface de configuração do modem:

Para acessar a interface de configuração do modem, abra seu navegador e na barra de endereços digite o seguinte:

- <http://192.168.1.1>

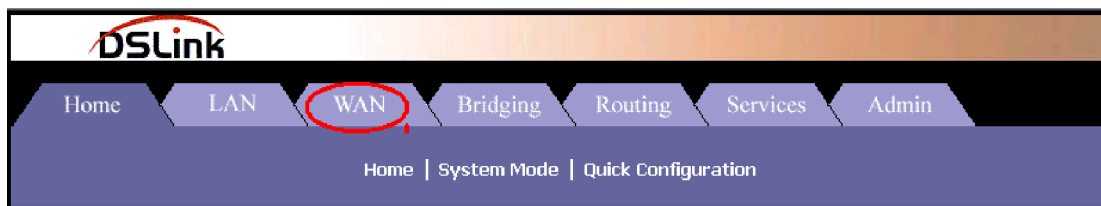


Tecla Enter, e a seguinte tela será apresentada:

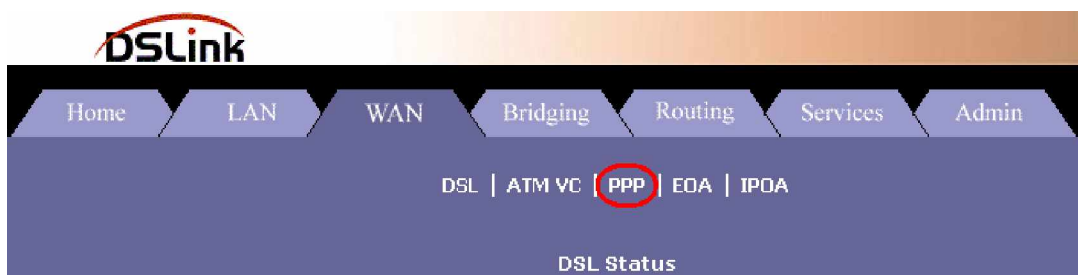


Insira o nome de usuário root e a senha também root. Em seguida, clique OK.

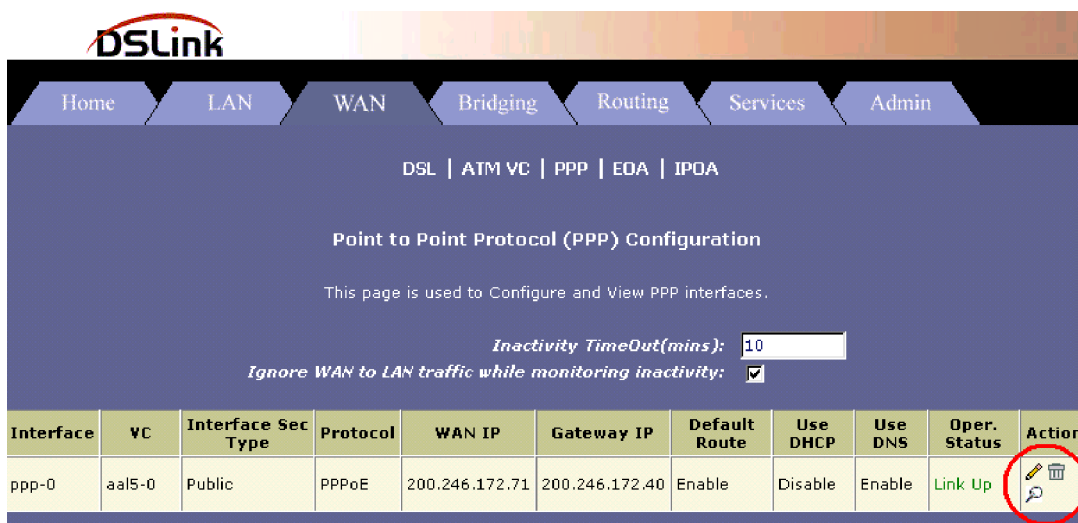
2º Clique em WAN:



3º Em seguida clique em PPP:



4º Na tela seguinte clique no lápis existente no campo Action:



5º Após executar o item anterior, uma nova tela surgirá. No campo Password, apague a senha que já estiver configurada, e insira sua nova senha. Em seguida, clique em Submit:

**DSLLink**  
PPP Interface - Modify

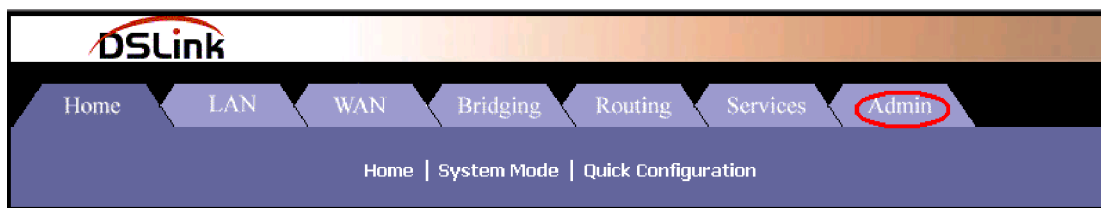
Basic Information	
PPP Interface:	ppp-0
ATM VC:	aal5-0
Protocol:	PPPoE
Service Name:	
Default Route:	<input checked="" type="radio"/> Enable <input type="radio"/> Disable
Status:	StartOnData
Actual MTU:	1500
Configured MTU:	1500
Inactivity TimeOut(mins):	<input checked="" type="radio"/> Use Global <input type="radio"/> Never TimeOut <input type="text"/>

Security Information	
Security Protocol:	<input checked="" type="radio"/> PAP <input type="radio"/> CHAP
Login Name:	usuario@provedor.
Password:	*****

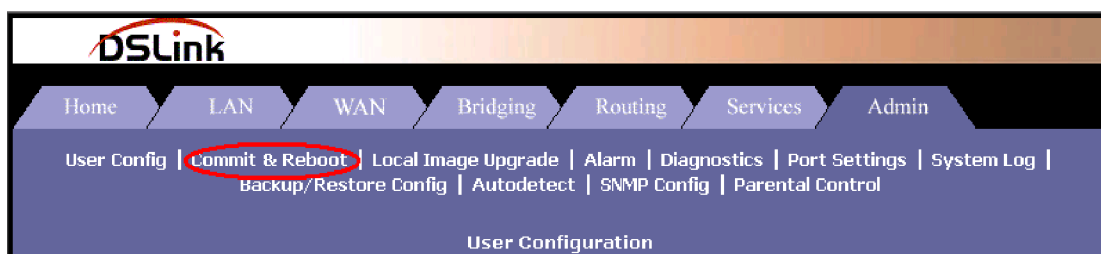
6º Agora clique em Close para fechar a janela:

**DSLLink**  
PPP Interface Modified Successfully...  
Please click [here](#) to go back to the PPP Interface - Modify page.

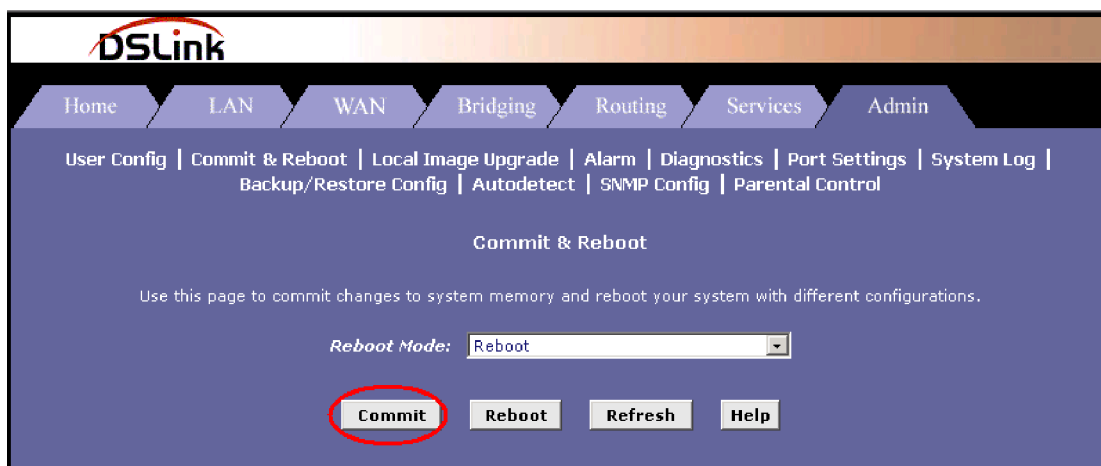
7º Para gravar a configuração no modem clique na aba Admin:



8º Em seguida clique em "Commit & Reboot":



9º Para finalizar clique no botão Commit:



10º Pronto agora o modem já está configurado com sua nova senha de acesso.