



Guia para configuração PPPoE com
Autenticação no modem
(Linux)

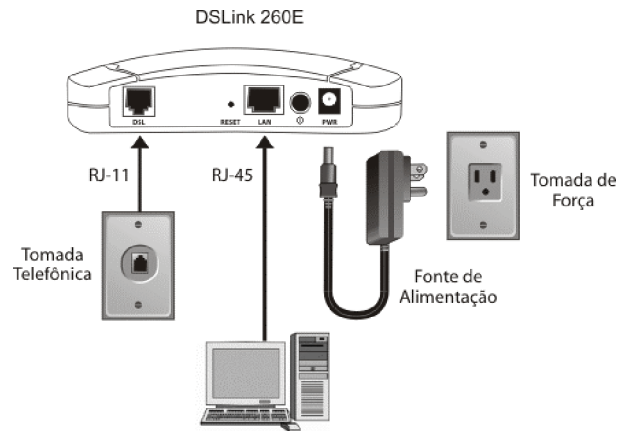
Rev. 3.3

<http://www.dslink.com.br/>

Guia para configuração PPPoE com autenticação no modem

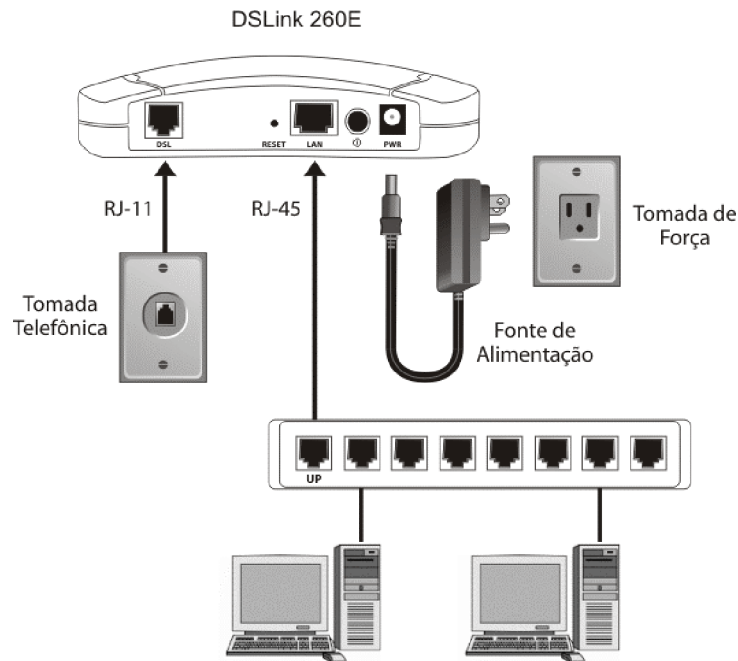
Nesse tipo de configuração, a autenticação do nome de usuário e senha é feita pelo modem utilizando o protocolo PPPoE, dispensando a instalação de softwares para autenticação PPPoE no computador.

Para que a configuração seja executada, o modem deve estar conectado ao computador como apresentado abaixo:



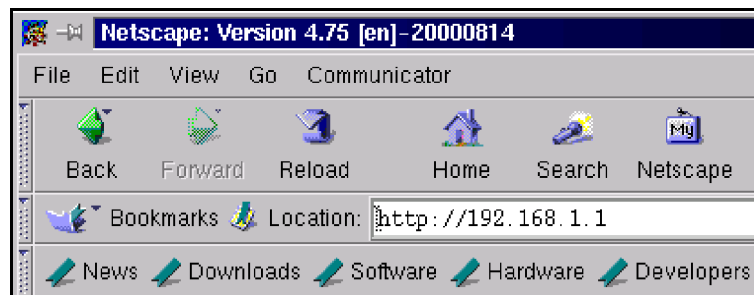
Esquema de conexão do modem ao computador utilizando placa de rede.

Ou você pode também conectar o modem diretamente à porta UPLINK do HUB como mostrado abaixo:

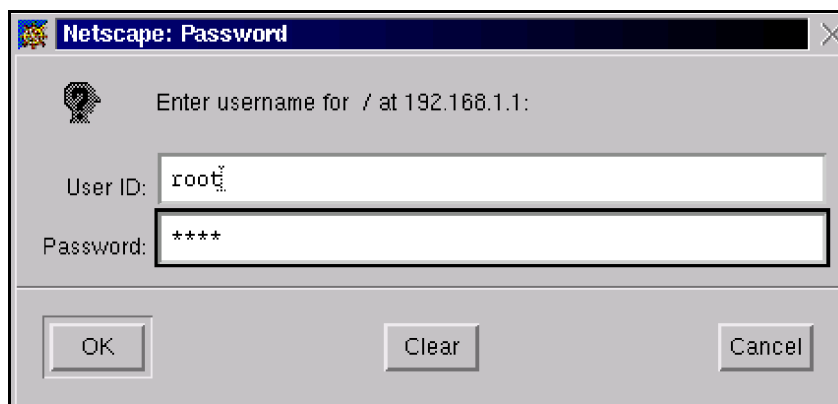


Configurações do modem DSLlink 260E

Para acessar a interface de configuração do modem, configure seu computador para obter endereço IP através de um servidor DHCP, abra seu navegador e na barra de endereços digite `http://192.168.1.1`



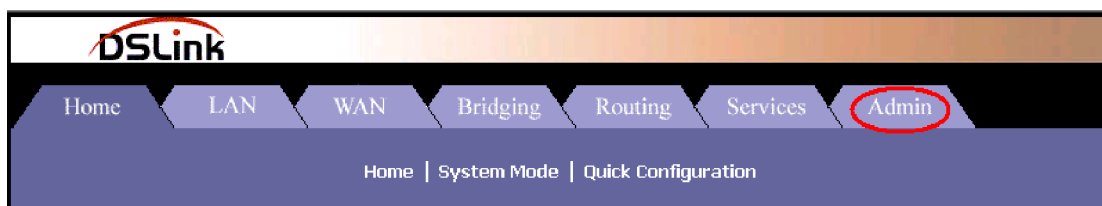
Tecla Enter, e a seguinte tela será apresentada:



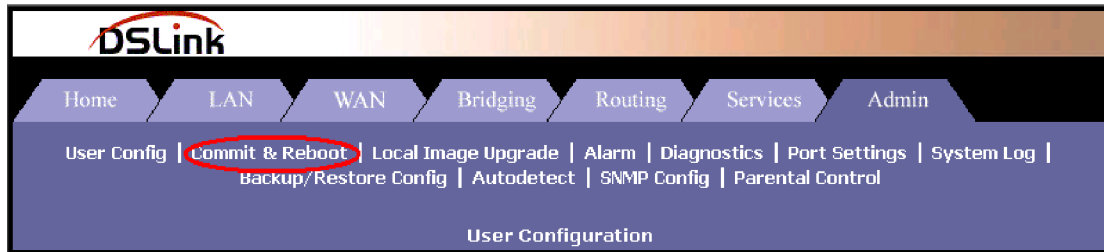
Insira o nome de usuário root e a senha também root. Em seguida, clique OK.

Inicialmente deveremos reiniciar o modem para suas configurações de fábrica. Para isso, siga os passos demonstrados a seguir:

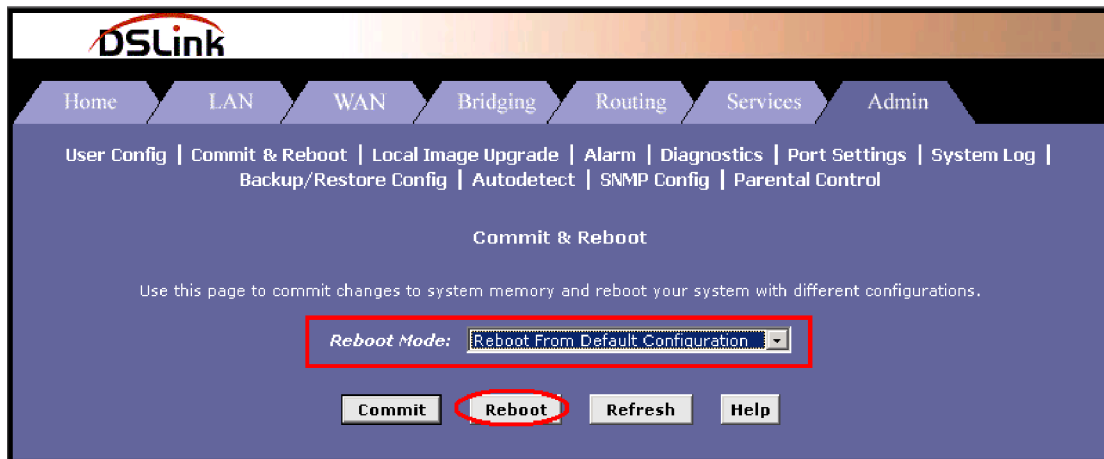
1º Clique na aba Admin:



2º Clique no link Commit & Reboot:

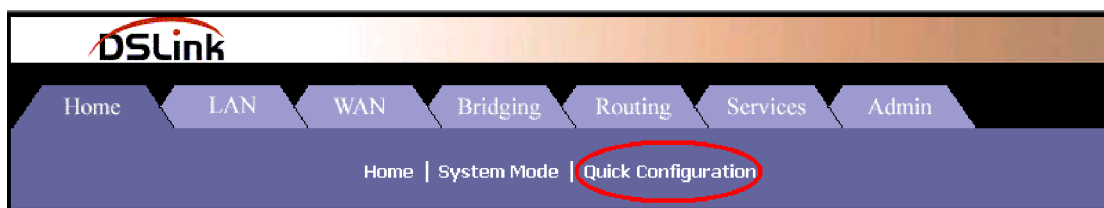


3º Em Reboot Mode, selecione "Reboot From Default Configuration" e em seguida clique no botão Reboot:



Aguarde por volta de 20 segundos e clique na aba Home no canto superior esquerdo da tela.

4º Agora iremos configurar o modem, para isso clique no link Quick Configuration como demonstrado abaixo:

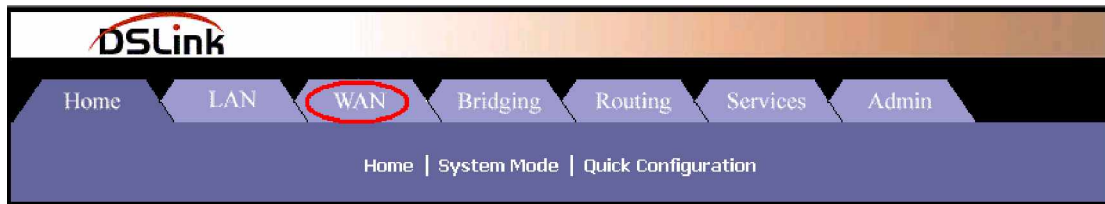


5º Altere o item ATM Interface como indicado e preencha os campos da tela, como demonstrado abaixo.

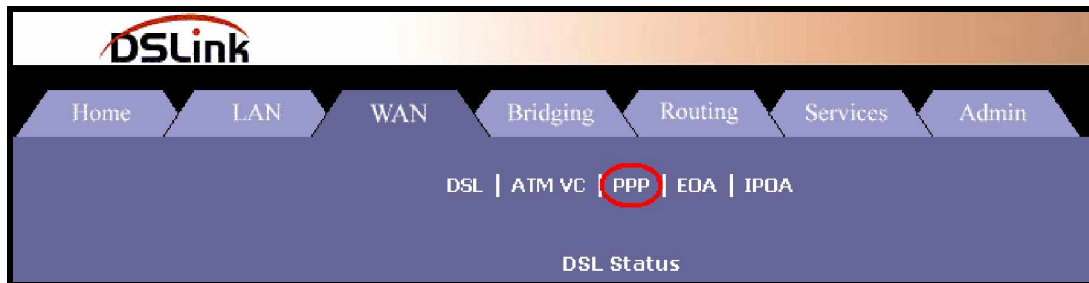
Substitua os campos Username: **usuario@provedor.com.br** e o Password: ********* para os valores fornecidos pelo seu provedor Internet, os campos VPI e VCI para os valores fornecidos por sua operadora telefônica, o campo Default Route para Enable e o campo Encapsulation para PPPoE LLC. Após preenchido, clique em Submit:

ATM Interface:	0
Operation Mode:	Enabled
Encapsulation:	PPPoE LLC
VPI:	8
VCI:	35
Bridge:	Enabled
IGMP:	Disabled
IP Address:	0 0 0 0
Subnet Mask:	0 0 0 0
Use DHCP:	<input type="radio"/> Enable <input checked="" type="radio"/> Disable
Default Route:	Enabled
Gateway IP Address:	0 0 0 0
PPP	
Username:	usuario@provedor
Password:	***
Use DNS:	<input checked="" type="radio"/> Enable <input type="radio"/> Disable
DNS	
Primary DNS Server:	0 0 0 0
Secondary DNS Server:	0 0 0 0
Submit Delete Cancel Help	

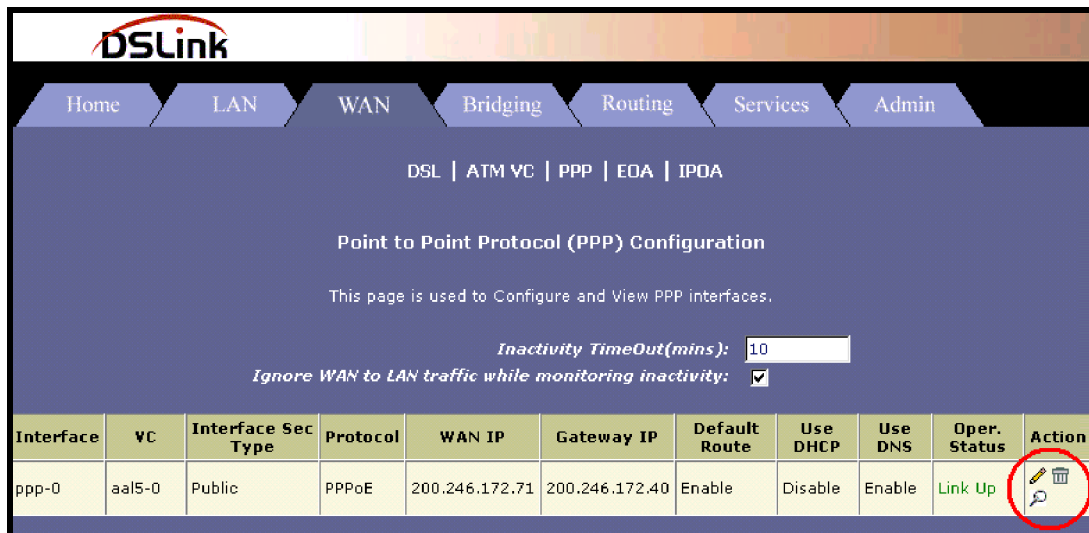
6º Agora clique em WAN:



7º Em seguida clique em PPP:



8º Na tela seguinte clique no lápis existente no campo Action:



9º Após executar o item anterior, uma nova tela surgirá. Troque o valor que estiver no campo Status para StartOnData, como mostrado abaixo. Em seguida, clique em Submit:

DSLlink
PPP Interface - Modify

Basic Information	
PPP Interface:	ppp-0
ATM VC:	aal5-0
Protocol:	PPPoE
Service Name:	
Default Route:	<input checked="" type="radio"/> Enable <input type="radio"/> Disable
Status:	StartOnData
Actual MTU:	1500
Configured MTU:	1500
Inactivity TimeOut(mins):	<input checked="" type="radio"/> Use Global <input type="radio"/> Never TimeOut <input type="text"/>
Security Information	
Security Protocol:	<input checked="" type="radio"/> PAP <input type="radio"/> CHAP
Login Name:	usuario@provedor.
Password:	***

Submit **Cancel** **Help**

10º Agora clique em Close para fechar a janela:

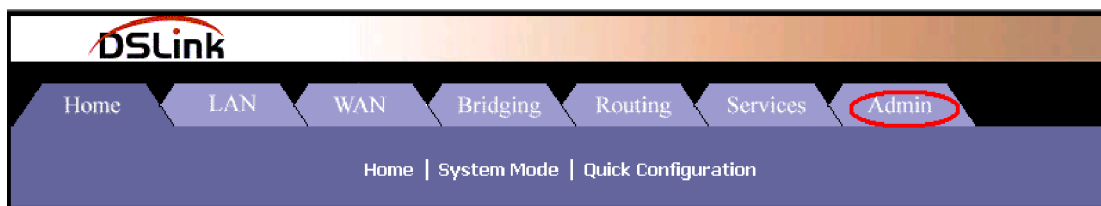
DSLlink

PPP Interface Modified Successfully...

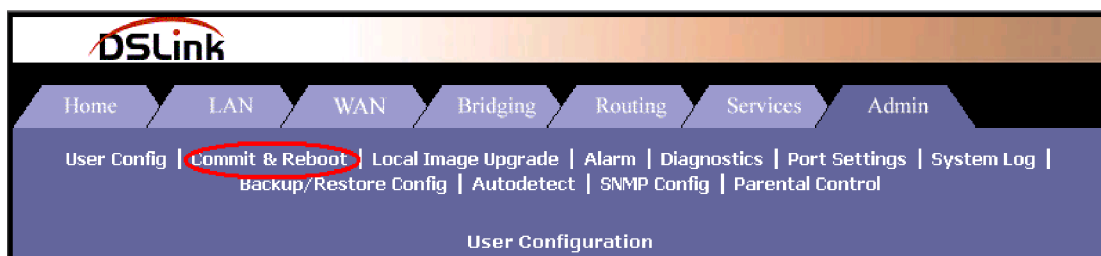
Please click [here](#) to go back to the PPP Interface - Modify page.

Close

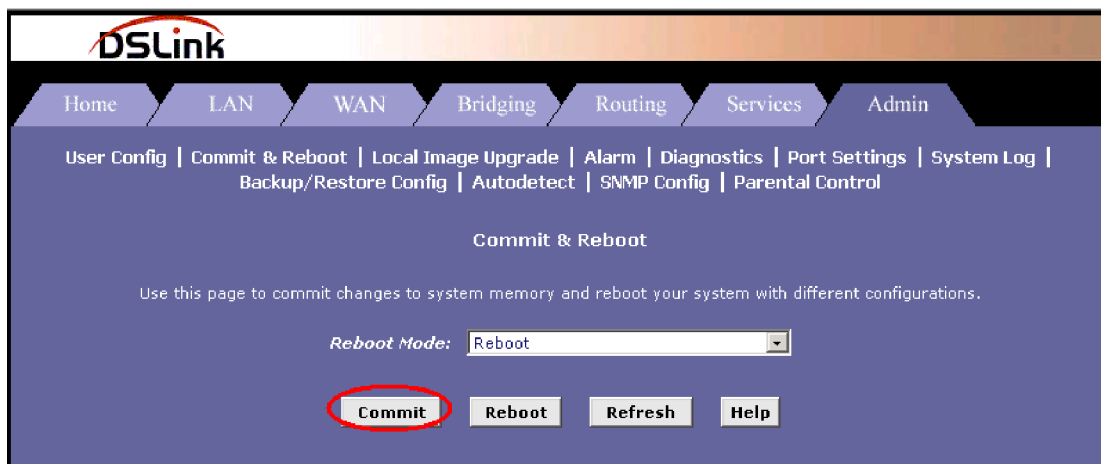
11º Para gravar a configuração no modem clique na aba Admin:



12º Em seguida clique em "Commit & Reboot":



13º Para finalizar clique no botão Commit:



14º Pronto agora basta navegar na Internet normalmente utilizando seu navegador ou programas de sua preferência.