



Guia para configuração PPPoE com  
Autenticação no modem  
(Windows)

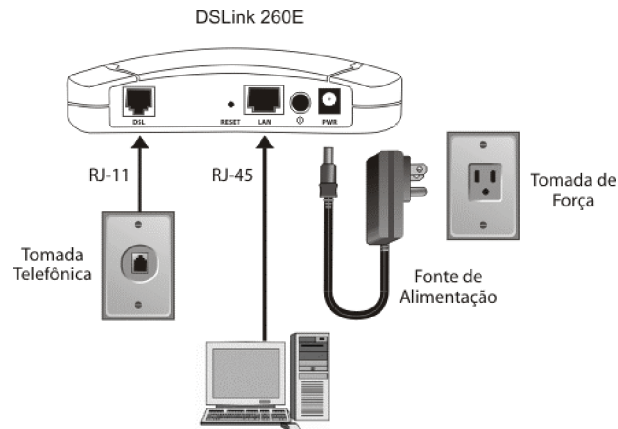
Rev. 3.3

<http://www.dslink.com.br/>

## Guia para configuração PPPoE com autenticação no modem

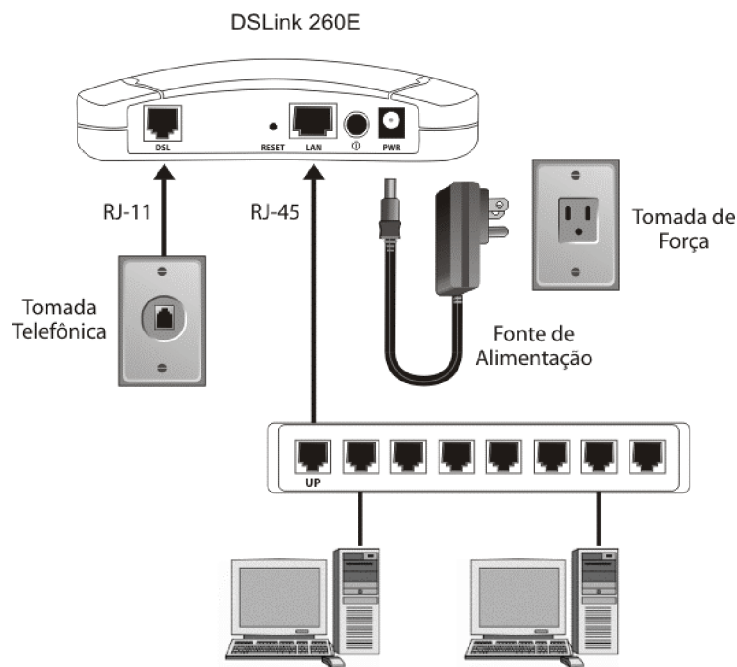
Nesse tipo de configuração, a autenticação do nome de usuário e senha é feita pelo modem utilizando o protocolo PPPoE, dispensando a instalação de softwares para autenticação PPPoE no computador.

Para que a configuração seja executada, o modem deve estar conectado ao computador em uma das formas apresentadas abaixo:



*Esquema de conexão do modem ao computador utilizando placa de rede.*

Você pode também conectar o modem diretamente à porta UPLINK do HUB como mostrado abaixo:



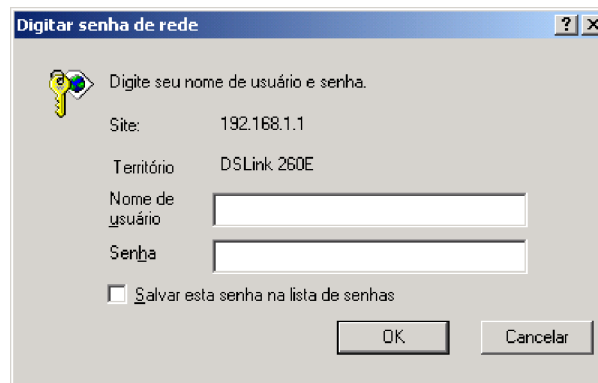
## Configurações do modem DSLLink 260E

Para acessar a interface de configuração do modem, abra seu navegador e na barra de endereços digite o seguinte:

- <http://192.168.1.1>



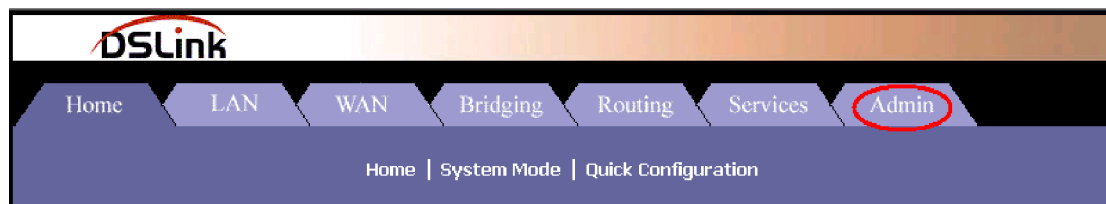
Tecla Enter, e a seguinte tela será apresentada:



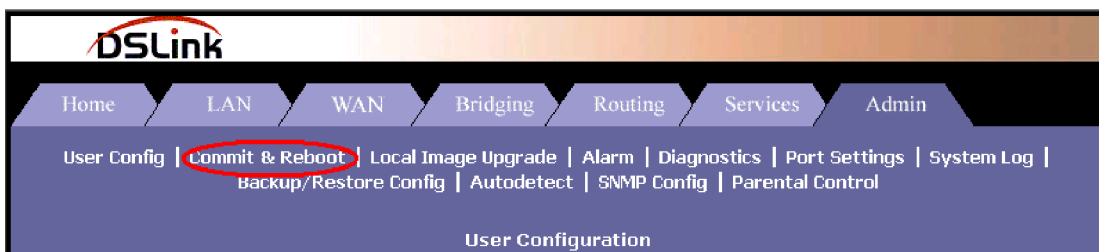
Insira o nome de usuário root e a senha também root. Em seguida, clique OK.

Inicialmente deveremos reiniciar o modem para suas configurações de fábrica. Para isso, siga os passos demonstrados a seguir:

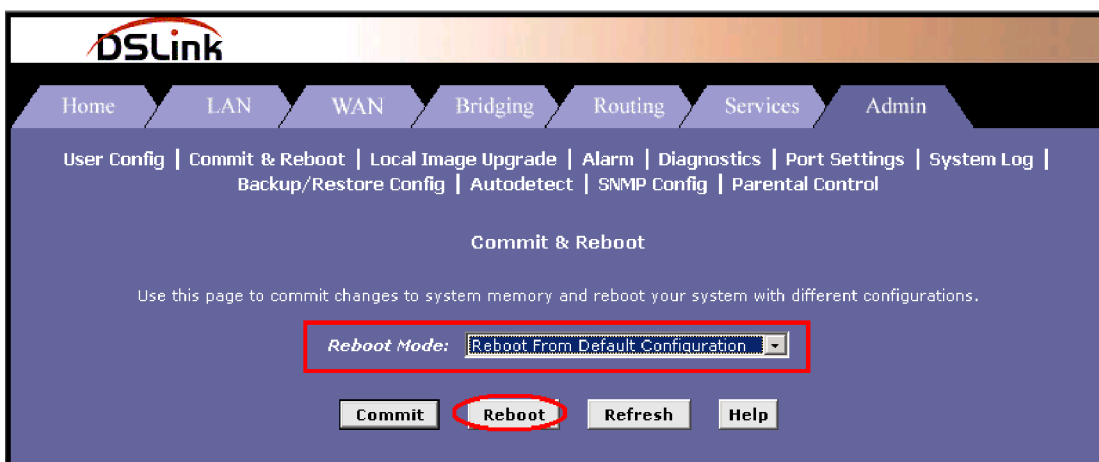
1º Clique na aba Admin:



2º Clique no link Commit & Reboot:

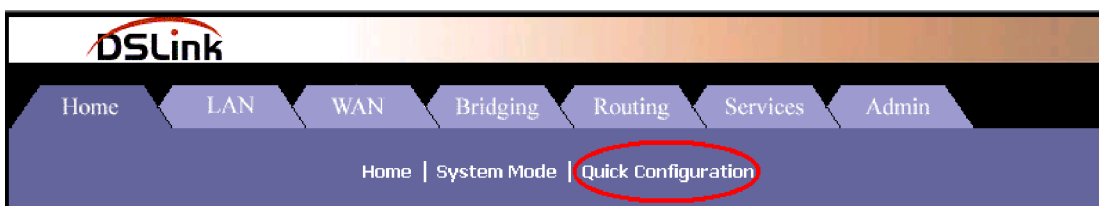


3º Em Reboot Mode, selecione “Reboot From Default Configuration” e em seguida clique no botão Reboot:



Aguarde por volta de 20 segundos e clique na aba Home no canto superior esquerdo da tela.

4º Agora iremos configurar o modem, para isso clique no link Quick Configuration como demonstrado abaixo:

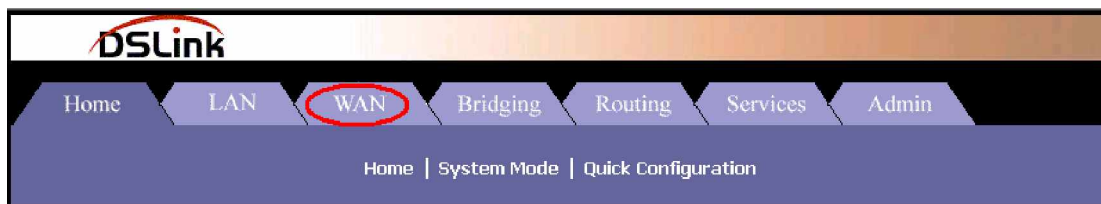


5º Altere o item ATM Interface como indicado e preencha os campos da tela, como demonstrado abaixo.

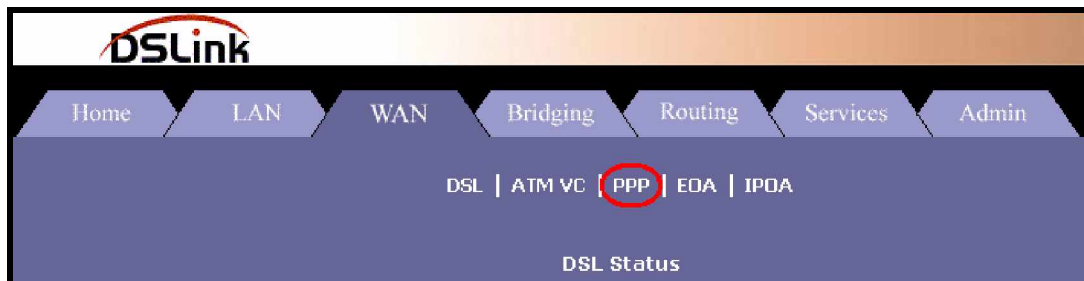
Substitua os campos Username: **usuario@provedor.com.br** e o Password: **\*\*\*\*\*** para os valores fornecidos pelo seu provedor Internet, os campos VPI e VCI para os valores fornecidos por sua operadora telefônica, o campo Default Route para Enable e o campo Encapsulation para PPPoE LLC. Após preenchido, clique em Submit:

<b>ATM Interface:</b>	0
<b>Operation Mode:</b>	Enabled
<b>Encapsulation:</b>	PPPoE LLC
<b>VPI:</b>	8
<b>VCI:</b>	35
<b>Bridge:</b>	Enabled
<b>IGMP:</b>	Disabled
<b>IP Address:</b>	0 0 0 0
<b>Subnet Mask:</b>	0 0 0 0
<b>Use DHCP:</b>	<input type="radio"/> Enable <input checked="" type="radio"/> Disable
<b>Default Route:</b>	Enabled
<b>Gateway IP Address:</b>	0 0 0 0
<b>PPP</b>	
<b>Username:</b>	usuario@provedor
<b>Password:</b>	***
<b>Use DNS:</b>	<input checked="" type="radio"/> Enable <input type="radio"/> Disable
<b>DNS</b>	
<b>Primary DNS Server:</b>	0 0 0 0
<b>Secondary DNS Server:</b>	0 0 0 0
<input checked="" type="button" value="Submit"/> <input type="button" value="Delete"/> <input type="button" value="Cancel"/> <input type="button" value="Help"/>	

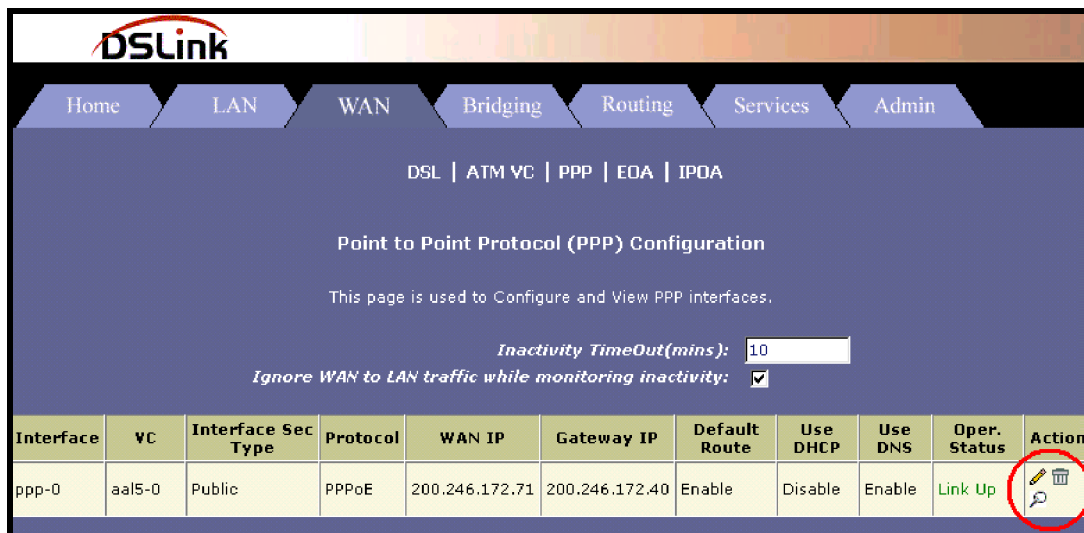
6º Agora clique em WAN:



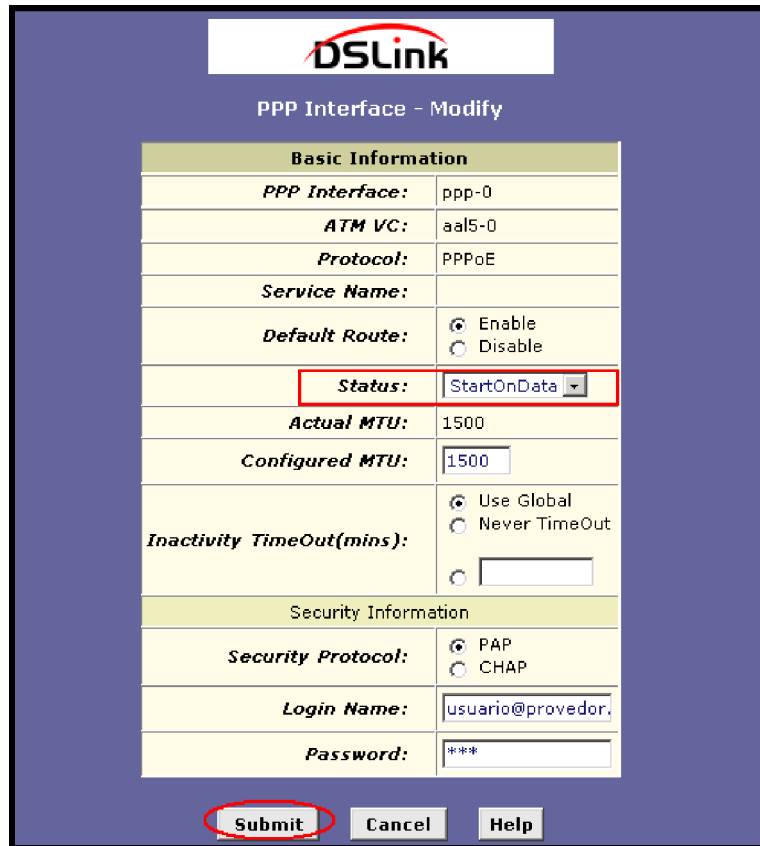
7º Em seguida clique em PPP:



8º Na tela seguinte clique no lápis existente no campo Action:



9º Após executar o item anterior, uma nova tela surgirá. Troque o valor que estiver no campo Status para StartOnData, como mostrado abaixo. Em seguida, clique em Submit:



**DSLlink**

PPP Interface - Modify

Basic Information	
PPP Interface:	ppp-0
ATM VC:	aal5-0
Protocol:	PPPoE
Service Name:	
Default Route:	<input checked="" type="radio"/> Enable <input type="radio"/> Disable
Status:	StartOnData
Actual MTU:	1500
Configured MTU:	1500
Inactivity TimeOut(mins):	<input checked="" type="radio"/> Use Global <input type="radio"/> Never TimeOut <input type="text"/>
Security Information	
Security Protocol:	<input checked="" type="radio"/> PAP <input type="radio"/> CHAP
Login Name:	usuario@provedor.
Password:	***

10º Agora clique em Close para fechar a janela:

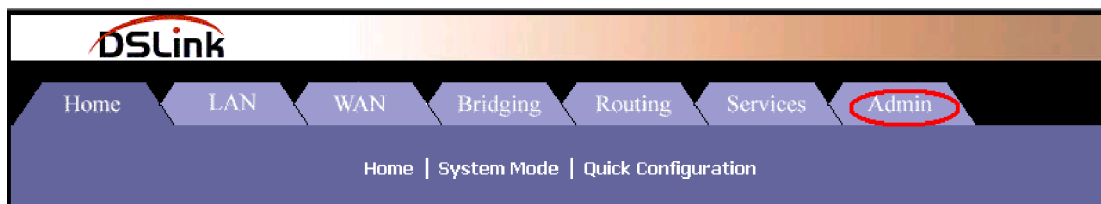


**DSLlink**

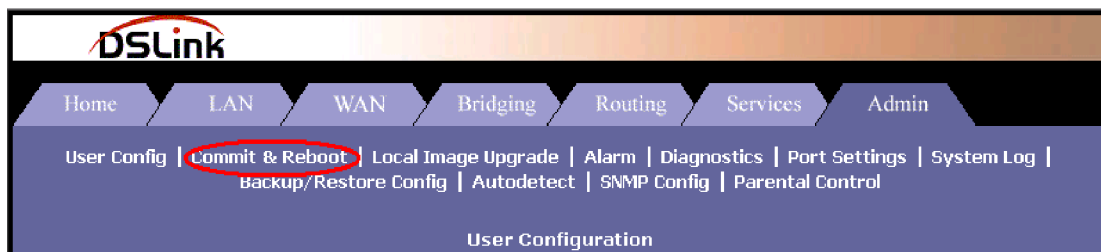
PPP Interface Modified Successfully...

Please click [here](#) to go back to the PPP Interface - Modify page.

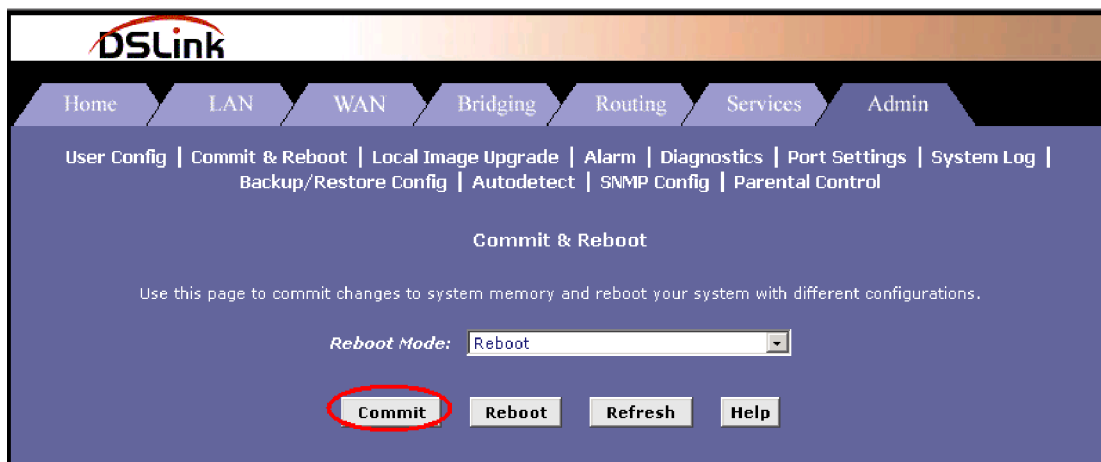
11º Para gravar a configuração no modem clique na aba Admin:



12º Em seguida clique em "Commit & Reboot":



13º Para finalizar clique no botão Commit:



14º Pronto agora basta navegar na Internet normalmente utilizando seu navegador ou programas de sua preferência.